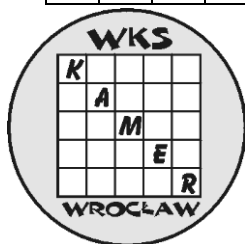


1	2	3	4	5	6	7	8

Część II

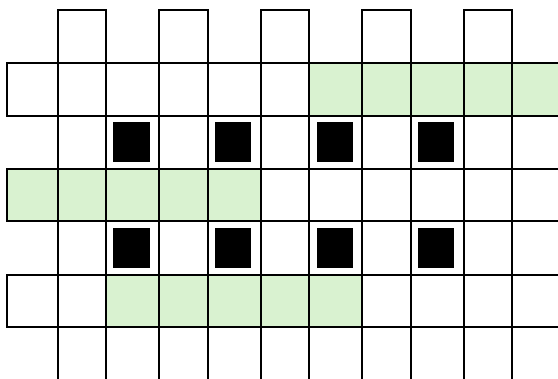


XXI SZARADZIARSKIE MISTRZOSTWA WROCLAWIA

Wrocław, 18 kwietnia 2026 r.

JOLKA 3 2 1

Określenia podano w przypadkowej kolejności. Fragmenty słów w kolorowych polach są identyczne.

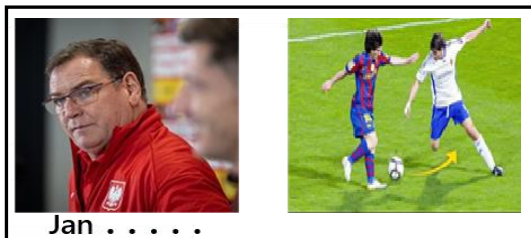


- wnętrze chleba lub owocu
- awaria maszyny lub uraz ciała
- miasto na Dolnym Śląsku, daje nazwę sudeckiej kotlinie
- dawna zakonna fryzura
- Jerzy, beatyfikowany w 2010 roku
- wielkie z ramą i szybami
- Juliusz (zm. 1947), wielki aktor, choć naprawdę nosił nazwisko Maluszek

- Stanisław (zm. 2025 😞), wieloletni prezes Federacji Klubów Szaradzystów

Jacek Wojaczyński

ANAGRAM RYSUNKOWY 2



Jan

Męki twórcze

METAGRAM 1

Na _____ wiercę się,
piszę, kreślę...
Kiedyż mi muza natchnienie
_____ ?

Rozwiązanie o początkowych literach: K. B.

Wiesław Sokołowski

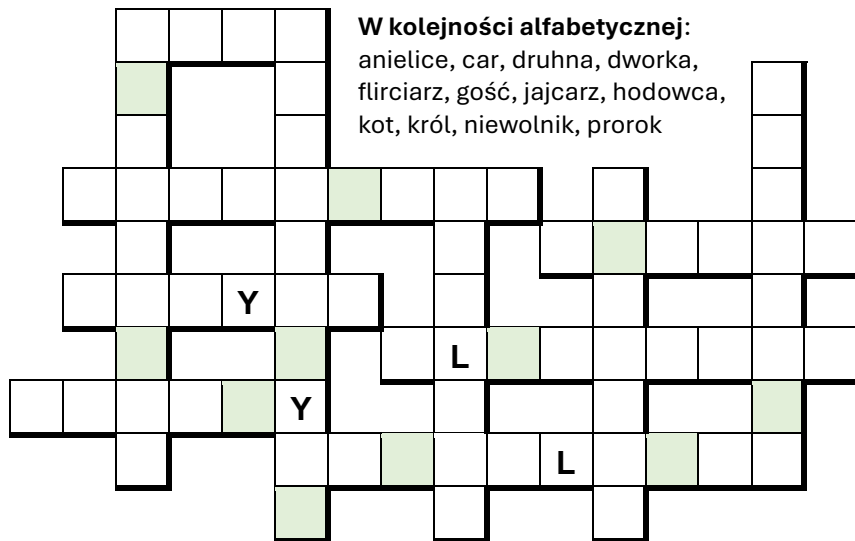
Imię i nazwisko:

Suma punktów:

Podpis jury:

MĘSKIE-ZEŃSKIE 3 2 1 +1

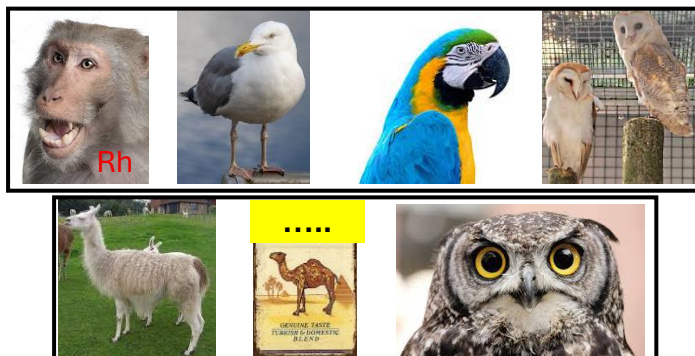
Niekiedy od jednej osobowej formy rodzaju męskiego powstały dwie formy żeńskie (np. rówieśnik – rówieśnica/rówieśniczka, cham – chamka/chamica, mieszczanin – mieszczańka/mieszczka; nieraz różnią się zakresem i częstością użycia). Rzadziej jednej formie żeńskiej odpowiadają dwie męskie. Do diagramu (ujawniono w nim wszystkie litery **L** oraz **Y**) należy wpisać jedną z możliwych wersji utworzonych od podanych słów. Rozwiązanie dodatkowe należy ułożyć z liter, które znajdują się w kolorowych polach.



Jacek Wojaczyński

DWA REBUSY 2 + 2

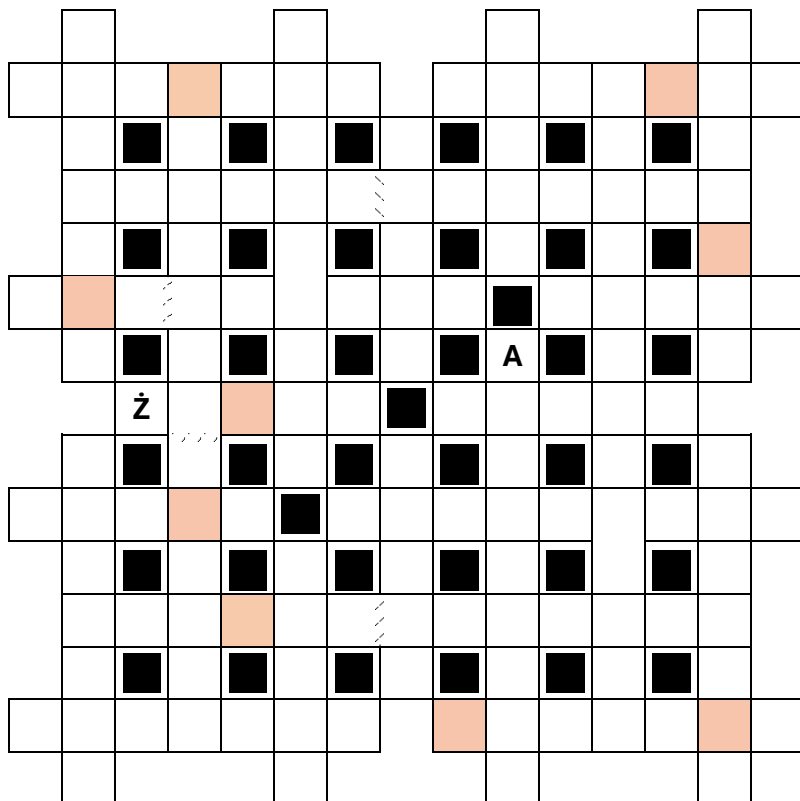
W znaczeniu każdego rysunku należy zmienić jedną literę na inną i odczytać rozwiązanie (w tym tytule).



Wiesław Sokółowski

JOLKA OD A DO Ź 5 4 3 2 1

Każde odgadywane hasło zaczyna się literą poprzedzającą określenie. Miejsce wpisu – do odgadnięcia. Litery z kolorowych pól, czytane rzędami, utworzą niepunktowane rozwiązanie dodatkowe.



- A)** ogólne uznanie, poważanie.
B) układa kocie łby.
C) Kaligula lub Neron.
D) fiaker na koźle.
E) atrakcja Petersburga.
F) cyrulik, balwierz.
G) choroba reumatyczna.
H) historyk z Halikarnasu.
I) imię Jarockiej lub Santor.
J) hinduski asceta.
K) rzep.
L) imię panczenistki Złotkowskiej.
ł) członek Unii Europejskiej.
- M)** Roger, grał Świętego i Bonda.
N) grąźel.
O) sądy boże.
P) delficka wieszczka.
R) z wybiegiem i kreacjami.
S) niedźwiedź spędza go w gawrze.
T) duży statek rybacki.
U) bezpłatny lub zdrowotny.
W) Rzym.
Z) na południe od cieśniny Magellana.
Ż) tyka.

Adam Dengler

SYZYGIE 5 4 3 2 1

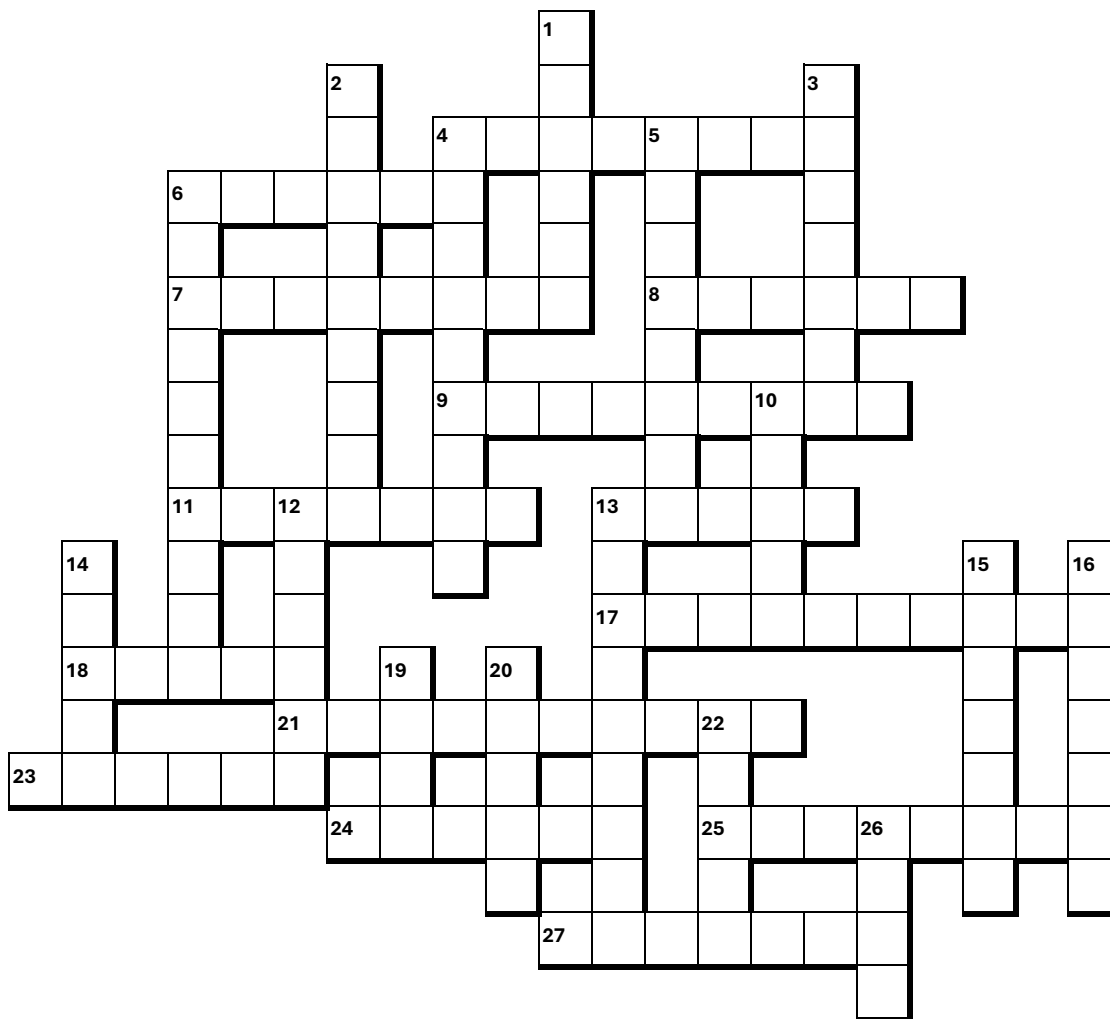
Należy odgadnąć słowa, które mają wspólne kolejne co najmniej 4 litery z podanymi wyrazami (w dwóch przypadkach – personaliami) i wpisać je do diagramu, w którym powstanie krzyżówka tematyczna. Np. na podstawie definicji „oganeson” można utworzyć słowa „poganiń”, „kaganek” czy „keson”.

Poziomo:

- 4) Szaniawski.
- 6) Gandalf.
- 7) krajobrazy.
- 8) Mizrachijczycy.
- 9) asparagus.
- 11) truskawkomalina.
- 13) lokata.
- 17) winowajca.
- 18) ebenista.
- 21) poliuretan.
- 23) szambiarka.
- 24) zahamowanie.
- 25) minikoparka.
- 27) Wależusz.

Pionowo:

- 1) metawanadan.
- 2) zarzuela.
- 3) January.
- 4) koktajl.
- 5) neuralgie.
- 6) czekista.
- 10) chanat.
- 12) Jan Matejko.
- 13) postarzanie.
- 14) Bibianna.
- 15) Carmen.
- 16) zatykanie.
- 19) oskubanie.
- 20) przepalenie.
- 22) Vin Diesel.
- 26) pirania.



Jacek Wojaczyński

AMERYKAŃSKIE PIĘKNOŚCI

Obraza

PALINDROM 1

Ci, którzy mówią: „Piękna, więc pewnie głupia.” – bredzą!
Niejedna ___ / ___ może zaimponować wiedzą.

Obraza moralności

HOMONIM 1

Po parku miss _____
chodziła niemal goła.
Wtem styszy: „Ta _ / ___
niech wdzięki lepiej schowa,
sto jardów stąd jest szkota!”

Analiza

ANAGRAM PODWÓJNY 1 + 1

Ma miss _____ Południowej
przebadać wody litr studniowej.
„Pomiar jest prosty, tu się pstryka
ale niech nikt nic nie _____,
zwłaszcza _____ platynowej!”

Rozświetlone święta

SKRÓTKA 1

Wspomina dziś miss _____,
jak tato tysiąc lampek wzięt
_ / ___ / _ zmroku rozbłyt wręcz
barwami najpiękniejszych tęcz.
Dzieciaki miały frajdę, show.

Internety

METAGRAM 1

Ma codzienność miss _____
swoje cienie oraz _____:
w social mediach fejm się szerzy,
nie próżnują też hejterzy...
Te dzisiejsze wynalazki!

NA POŁUDNIKACH 5 4 3 2 1

Tylko po części rozciągłością w kierunku wschód-zachód dużych polskich miast można wyjaśnić fakt, że przez szereg z nich przebiegają południki odpowiadające długości geograficznej wyrażonej liczbami całkowitymi. Czy to przypadek? W kolumny oznaczone odpowiednimi liczbami należy wpisać nazwy polskich miast wojewódzkich leżących na południkach o podanej długości geograficznej wschodniej. Określenia wyrazów poziomych podano rzędami od góry. Położenie czarnych pól – do ustalenia. W polach z kropką występują litery słowa POŁUDNIK.

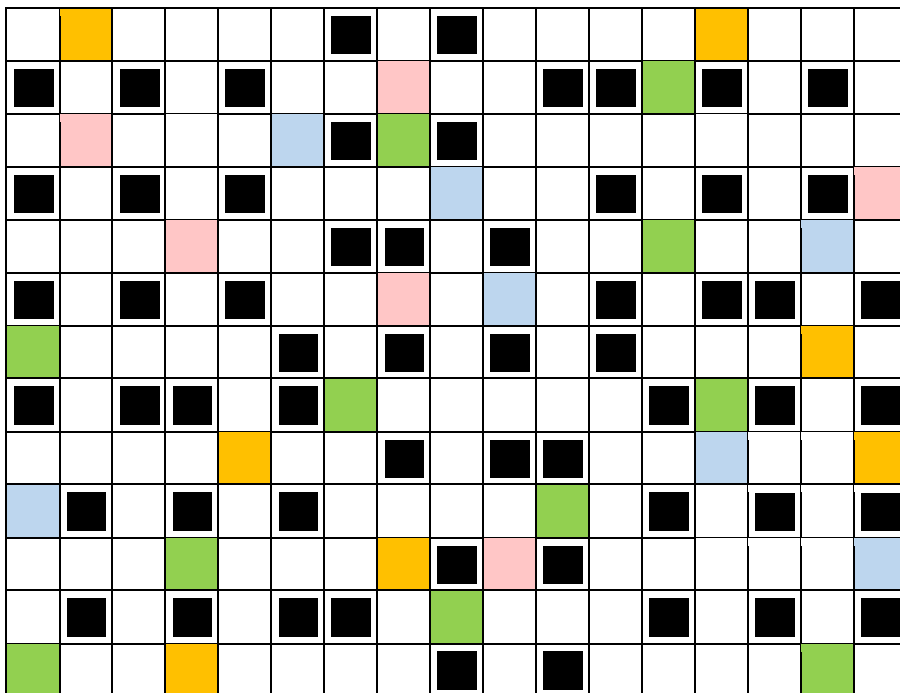
	17		18		19		20		21		22	
					•							
	•	•					•				•	
	•		•				•					
					•				•			•
	•		•	•			•					
	•		•		•							
											•	
					•							

Poziomo:

- wielka, główna lub zdarta
- faza Księżyca
- pierwiastek chemiczny kojarzący się z szynami
- muchówka przypominająca małą osę (metagram słowa „bryg”)
- Jane (1775-1817), autorka „Dumy i uprzedzenia”, „Rozważnej i romantycznej” czy „Emmy”
- potocznie o terapii leczenia uzależnień
- żartobliwie o policjancie
- Maciej, rzecznik MSZ lub ksywka Piotra Żyty (usuń część liter słowa „wiewiórka”)
- np. okrętka

SYNTEZA 4 3 2 1 +

Wrocław, podobnie jak szereg innych miast (np. Narwik, Bratysława, Bari, Windhoek) leży na 17 południku długości wschodniej. Kilka kilometrów na południe od naszego miasta przebiega natomiast 51 równoleżnik szerokości północnej. Do diagramu należy wpisać podane wyrazy oraz nazwy 10 miast, które leżą w pobliżu tego samego równoleżnika. Z liter w kolorowych polach należy ułożyć jeszcze 4 nazwy miast o podobnym położeniu – za każdą przysługuje 0,5 pkt.



Słowa 4-literowe: Andy, fiot, jive

Słowa 5-literowe: ameba, Arago, Camus, dawca, licho, Osumi, Priap

Słowa 6-literowe: anomer, Antyle, Avanti, kamera, korzec, Lacjum, odskok, Ryłski, tugrik, zmysły

Słowa 7-literowe: kamelia, lansada, Plateje, ratafia, szajgec

Słowa 8-literowe: furkadła, oryłowice, Słoweńcy

Słowo 9-literowe: degenerat

Jacek Wojaczyński

Rozwiązanie dodatkowe:

.....

ANAGRAMÓWKA 2 1 +1

Z liter podanych par wyrazów należy ułożyć słowa (ich określenia podano w przypadkowej kolejności) i wpisać je do odpowiednich rzędów. Litery w kolorowych kolumnach oraz z liter ponumerowanych od 1 do 7 utworzą rozwiązanie – wizytówkę aktora oraz tytuł filmu.

BENON + SŁOIK

GULKA + SZMER

ZAMEK + SANKI

NAFTA + KASTY

KRZEW + APORT

IKONA + KRAJE

							7		
				1					
		4					3		
				6					
	5								
		2							

- lokatorka

- należą do niej dzieła

Tolkiena i Lema

- kontrabanda

- akrobatyczny strzał

do bramki

- firmament, horyzont

- likier jajeczny

Adam Dengler

KWADRAT Z SYMBOLAMI 2 +1

W poszczególnych rzędach i kolumnach diagramu występuje 5 różnych symboli pierwiastków – cztery ujawniono, piąty zastąpiono znakiem zapytania. Należy wypełnić diagram, a następnie ustalić brakujący symbol, wiedząc że na jednej z przekątnych powstanie rzeczownik pospolity. Stanowi on dodatkowe rozwiązanie zadania.

				I
		K		
K			At	
Ac			I	?
	?			

Jacek WojaczyńskiBrak refleksji **METAGRAM 1**

Choć (na szczęście!) przestał leczyć, w gabinecie ____ - _____
swe dyplomy (kto je wydał?) ciągle z dumą _____.